

都筑 通信

vol. 54

EVENT



お餅つき

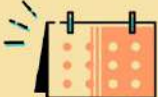
施設で初めてお餅つきをしました。利用者さんの中には『やってみる!』と参加される方も。見守りしながら杵でついてもらい、楽しい雰囲気味わっていただきました。



利用者さんのおやつはぜんざいでした。お餅はお粥のゼリーを使用しています。



SCHEDULE



スケジュール



< 2月のイベント >
お誕生日
節分



※撮影時のみの演出として一時的にマスクを外している写真があります

施設で作った健康神社 初もうでをしました。



鳥居  は職員の手作りです！



今月の
この人



PERSON

飯沼 彩乃さん

- ・職種 看護師・7月23日生まれ
- ・好きな食べ物 生牡蠣、レバ刺し、蟹味噌



利用者さんの薬の準備です。医務で名前日付飲む時間などダブルチェックしてから各ユニットに渡します。



利用者さんの看護処置や体調管理カルテに記録、時には食事介助など業務は多岐にわたります。



この日は施設初のお餅つきの日。仕切り役で色々準備を進めてきました。イベントにも積極的に参加します。

<編集後記>

「都筑通信」いかがでしたでしょうか？
次号からもどんどん利用者さんの日常を
お届けしていきます。こんなものが読みたい！
という意見もお待ちしています。
Vol. 55もお楽しみに！



ヴィラ都筑

当施設では、特別養護老人ホーム(ユニット型)
ショートステイなどの介護保険サービスを
提供しています。

当施設サービスの特長



看護師や介護スタッフが24時間
体制で、食事、排せつ、入浴な
ど、日常生活の介助、健康管理
をサポートします。



一時的にご自宅でのお世話が難
しいときに、施設で生活いただ
けます。「もうひとつの家」と
してご利用ください。

営業の
ご案内

営業日：月～土曜・祝日
営業時間：9:00～17:30

お問い
合わせ

☎ 045-593-2800
FAX 045-593-3001